



こうべ  
**キエーロ**  
公式サイト  
<https://gogreenkobe.jp/kobe-kiero>



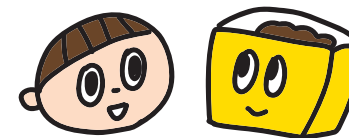
こうべ  
**キエーロ**  
公式アカウント  
LINE

SUSTAINABLE  
DEVELOPMENT  
**GOALS**

12 つくる責任  
つかう責任



**KOBE**  
CITY of DESIGN



# こうべキエーロ 自由研究 の ヒント



KOBE  
**KIERO**

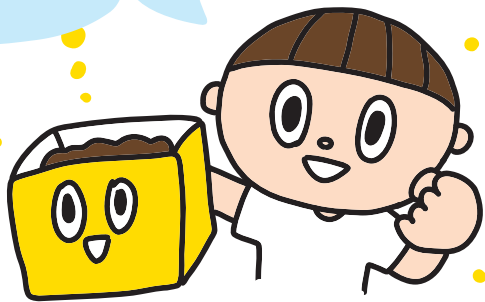
NAMAGOMI BYE BYE

こうべ  
**キエーロ**  
NAMAGOMI BYE BYE

「こうべキエーロ」は、神戸市の生ごみ減量プロジェクトです。  
お問い合わせは「公式サイト」から

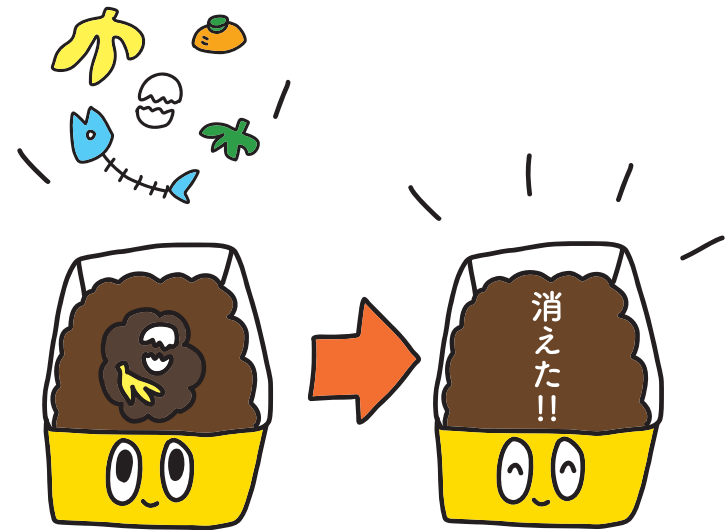


こうべキエーロで  
ごみの削減さくげんにチャレンジ!



キエーロで、  
生ごみをへらすことを勉強して、  
自由研究にしよう!  
みんなの行動や工夫で、  
家の生ごみをへらすことができるよ!

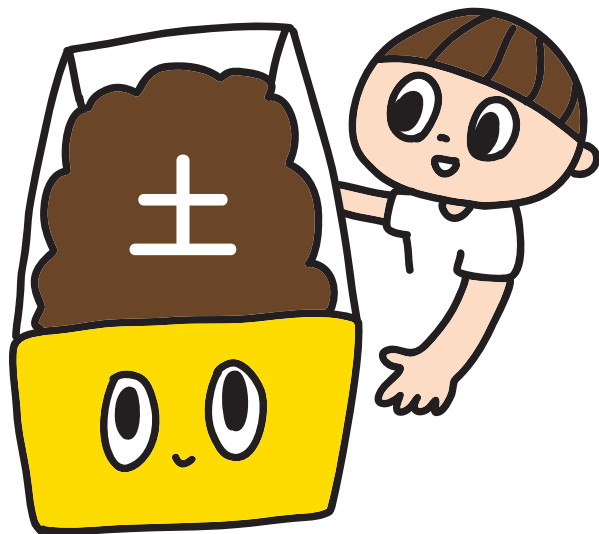
キエーロはね、  
土にうめるだけで  
生ごみを消してしまう  
ふしぎな箱なんだ。



土にうめると  
生ごみが消えるって  
すごくない?



# キューロの作り方は とてもかんたん!



家にある「プランター」や  
「しゅうのう収納ケース」などのようき容器に  
庭や鉢はちう植えの  
「土」を入れるだけなんだ。

土の中には目には見えない  
びせいぶつ微生物がたくさんいてね。  
土の中に生ごみをうめると  
きれいにぶんかい分解してくれるんだ。



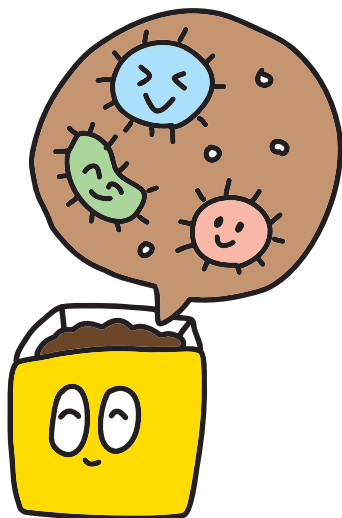
## 夏は約5日、冬は約2週間で 生ごみが消えるよ!



微生物が

元気に働くために  
大切な3つのこと。

温度 空気 適度な水分

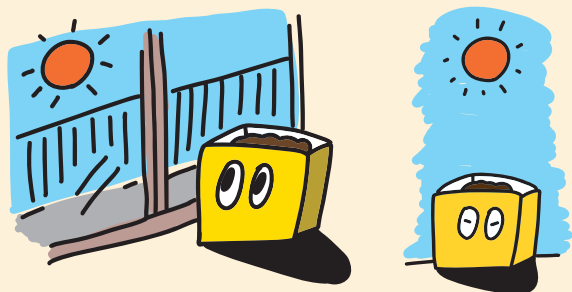


空気(酸素)



キエーロにすきまを作って、  
空気がいつも入るようにする。

温度



キエーロを日当たりのいい、  
あたたかい場所に置く。

適度な水分

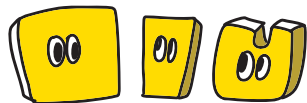


土は手でにぎってかたまるぐらいに。  
カサカサになっていたら水を入れよう。



# キューロ容器を 工作してみよう!

箱の種類は?



大きさは?



フタの種類は?



おうちで  
あるもので  
つくってみよう

いろいろ  
研究して  
みよう!



# 土の中にはどんな微生物が いるんだろう?



にゅうさんきん  
乳酸菌



ヨーグルト



こうじきん  
麹菌



米こうじ



なっとうきん  
納豆菌

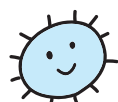


納豆



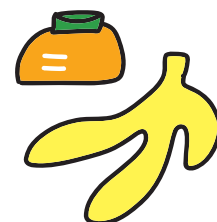
おさけ

# 微生物以外に 生ごみを分解する 生き物っているのかな?



# 生ごみは どんな形で入れる?

そのまま?



小さくする?



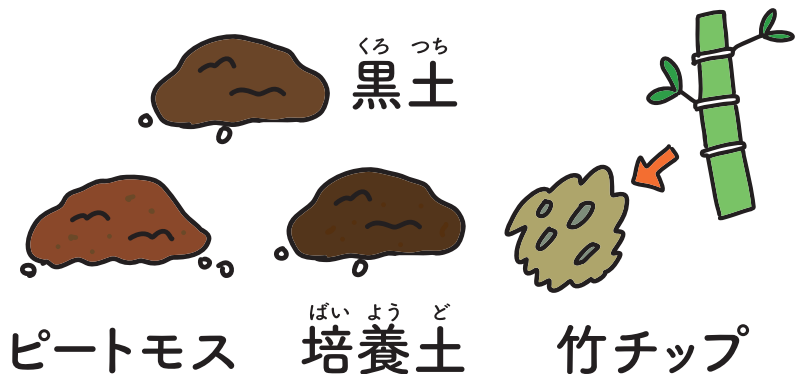


# 何が速く分解されるのかな？



いろいろ研究してみよう！

# キエーロはどんな土でできるのかな？



# ペットボトルを使って比較実験してみよう！

用意するもの

- 使用済みペットボトル(2ℓ)
- 排水口ネット
- 輪ゴム



ボトルの上の部分はさみで切りとる



虫よけに排水口ネットを輪ゴムでとめる

土をかぶせる

生ごみを入れる

一番下に土を敷く

透明だから分解の様子がよくわかるよ

どんな比較実験ができるかな？

- ① 入れる生ごみを変えてみる
- ② 台所用ラップでフタを試してみる
- ③ 水が多い、少ないとどうなる？ など

